

## Desempenho da indústria no Brasil e no mundo

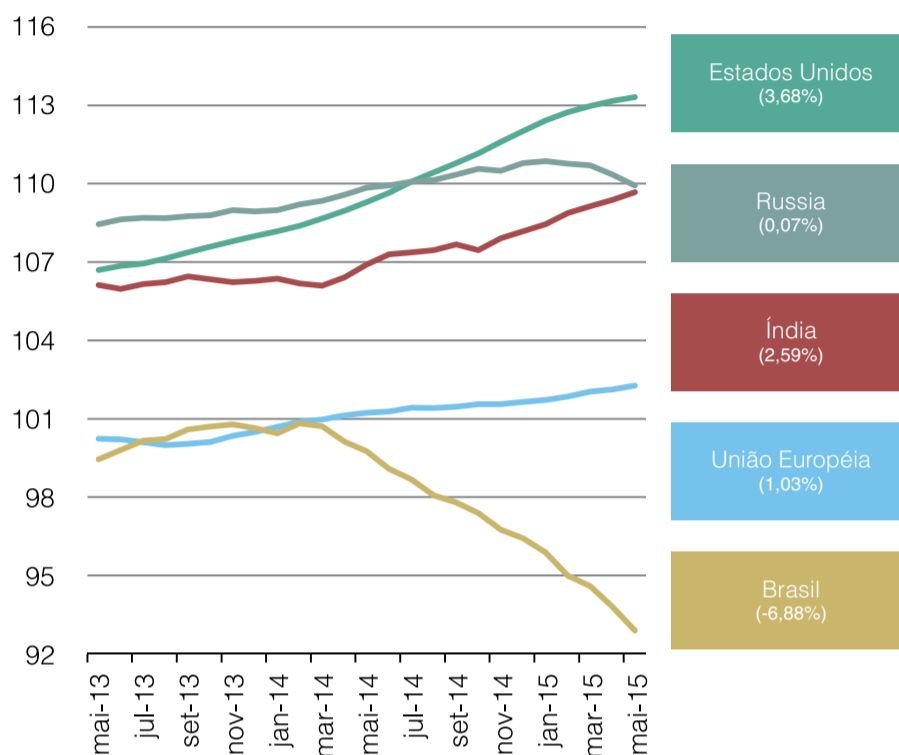
### Produção industrial no Brasil

SETORES	jan15-jun15/ jan14-jun14	jul14-jun15/ jul13-jun14
Indústria geral	-6,32%	-4,96%
Indústrias extrativas	9,42%	8,41%
Indústrias de transformação	-8,29%	-6,61%
<b>BENS DE CAPITAL</b>	<b>-20,02%</b>	<b>-15,36%</b>
Bens de capital, exceto equipamentos de transporte industrial	-15,35%	-11,14%
Equipamentos de transporte industrial	-27,62%	-21,95%
<b>BENS INTERMEDIÁRIOS</b>	<b>-3,12%</b>	<b>-3,05%</b>
Alimentos e bebidas básicos, destinados principalmente à indústria	-4,13%	-4,96%
Alimentos e bebidas elaborados, destinados principalmente à indústria	-4,41%	-6,36%
Insumos industriais básicos	9,55%	8,39%
Insumos industriais elaborados	-5,50%	-5,68%
Peças e acessórios para bens de capital	7,47%	7,78%
Peças e acessórios para equipamentos de transporte	-4,61%	0,31%
<b>BENS DE CONSUMO</b>	<b>-5,63%</b>	<b>-5,15%</b>
Bens de consumo duráveis	-13,36%	-14,26%
Bens de consumo semiduráveis e não duráveis	-8,59%	-5,60%
Bens de consumo semiduráveis	-14,65%	-12,25%
Bens de consumo não duráveis	-14,95%	-11,11%

FONTE: PIM-PF/IBGE | ELABORAÇÃO: WEBSETORIAL

### Produção industrial internacional

Produção industrial média móvel 12 meses (índice ano de 2010=100)  
Variação nos últimos 12 meses em % até maio de 2015



FONTE: OECD | ELABORAÇÃO: WEBSETORIAL

## Atividade no setores de Tubos e Bombas, temas desta edição da P&S

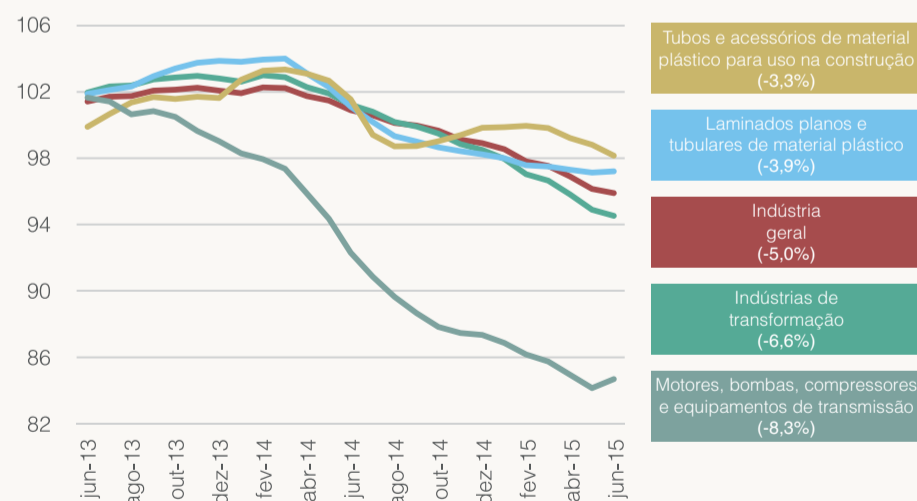
### Taxa de crescimento anual da produção física industrial do setores de Tubos e Bombas

PAÍS	JUN15/ JUN14	JAN15-JUN15/ JAN14-JUN14	JUL14-JUN15/ JUL13-JUN14
INDÚSTRIA GERAL	-0,3%	-6,3%	-5,0%
INDÚSTRIAS DE TRANSFORMAÇÃO	-0,1%	-8,3%	-6,6%
FABRICAÇÃO DE LAMINADOS PLANOS E TUBULARES DE MATERIAL PLÁSTICO	0,8%	-2,1%	-3,9%
FABRICAÇÃO DE TUBOS E ACESSÓRIOS DE MATERIAL PLÁSTICO PARA USO NA CONSTRUÇÃO	-8,5%	-3,4%	-3,3%
FABRICAÇÃO DE MOTORES, BOMBAS, COMPRESSORES E EQUIPAMENTOS DE TRANSMISSÃO	9,0%	-6,1%	-8,3%

FONTE: PIM-PF/IBGE

### Comparativo da produção industrial

Produção industrial média móvel 12 meses (índice ano de 2012=100)  
Variação nos últimos 12 meses em % até junho de 2015



FONTE: PIM-PF/IBGE

## Conheça a Websetorial, uma consultoria especializada no atendimento a sindicatos e associações de classe patronais

- Dados econômicos, projeções e estudos para a defesa dos interesses do setor
- Boletins econômicos
- Políticas setoriais, embasamento de pleitos a serem apresentados a órgãos do governo
- Coordenação e terceirização de departamentos econômicos

www.websetorial.com.br • Tel. (11) 3021-6168