

## Desempenho da indústria no Brasil e no mundo

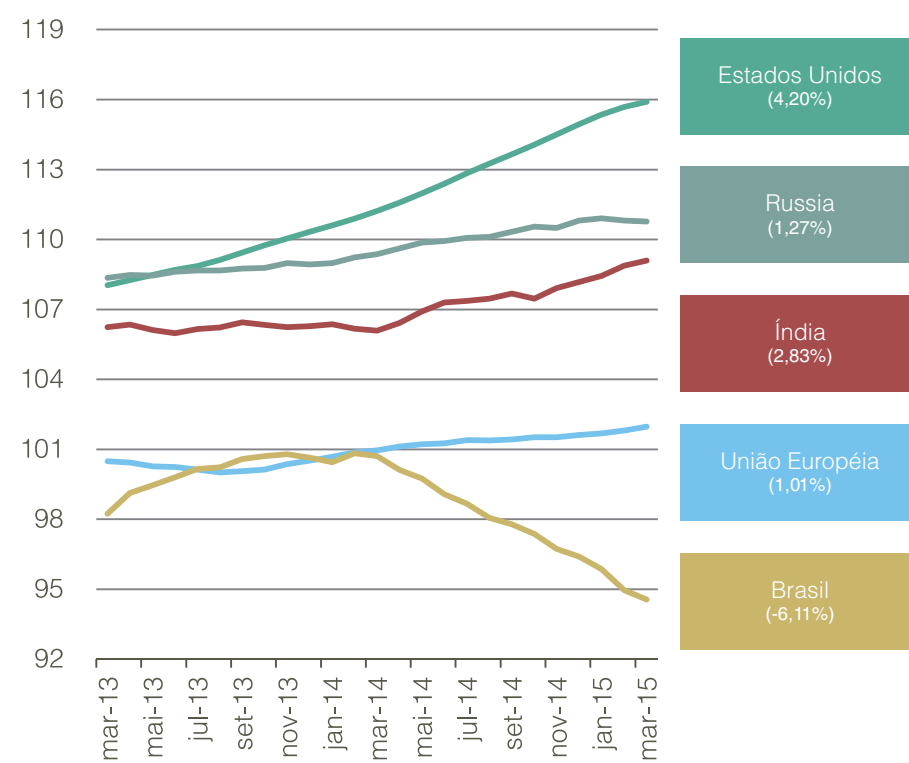
### Produção industrial no Brasil

SETORES	jan15-abr15/ jan14-abr14	mai14-abr15/ mai13-abr14
Indústria geral	-6,35%	-4,80%
Indústrias extrativas	10,56%	7,81%
Indústrias de transformação	-8,48%	-6,34%
<b>BENS DE CAPITAL</b>	<b>-19,69%</b>	<b>-14,47%</b>
Bens de capital, exceto equipamentos de transporte industrial	-14,68%	-9,55%
Equipamentos de transporte industrial	-27,44%	-21,83%
<b>BENS INTERMEDIÁRIOS</b>	<b>-2,87%</b>	<b>-3,04%</b>
Alimentos e bebidas básicos, destinados principalmente à indústria	-5,27%	-5,31%
Alimentos e bebidas elaborados, destinados principalmente à indústria	1,26%	-2,08%
Insumos industriais básicos	10,22%	7,99%
Insumos industriais elaborados	-5,81%	-6,17%
Peças e acessórios para bens de capital	9,66%	6,82%
Peças e acessórios para equipamentos de transporte	-5,89%	1,27%
<b>BENS DE CONSUMO</b>	<b>-1,18%</b>	<b>-3,92%</b>
Bens de consumo duráveis	-14,00%	-15,85%
Bens de consumo semiduráveis e não duráveis	-9,12%	-5,40%
Bens de consumo semiduráveis	-16,04%	-14,00%
Bens de consumo não duráveis	-16,81%	-11,82%

FONTE: PIM-PF/IBGE | ELABORAÇÃO: WEBSETORIAL

### Produção industrial internacional

Produção industrial média móvel 12 meses (índice ano de 2010=100)  
Variação nos últimos 12 meses em % até março de 2015



FONTE: OECD | ELABORAÇÃO: WEBSETORIAL

## Atividade no setor de geração e distribuição de energia, tema desta edição da P&S

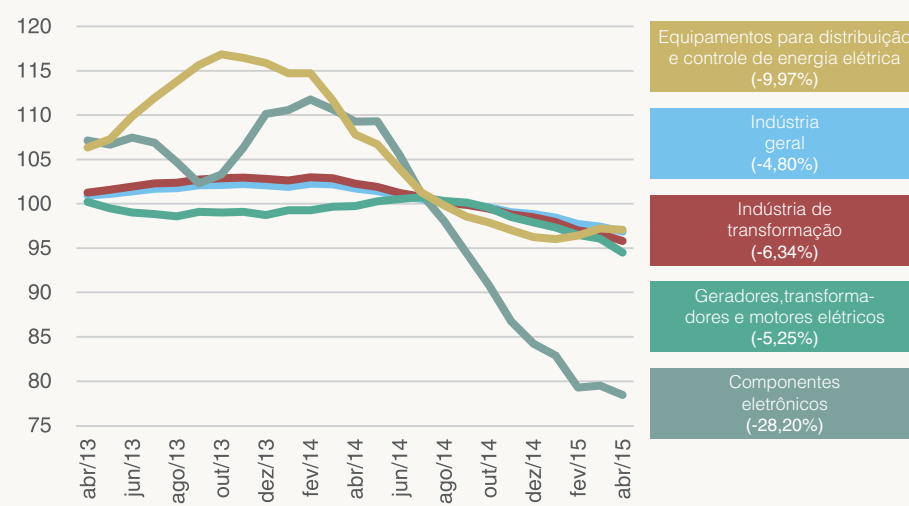
### Taxa de crescimento anual da produção física industrial do setor de geração e distribuição de energia

PAÍS	ABR15/ ABR14	JAN15-ABR15/ JAN14-ABR14	MAI14-ABR15/ MAI13-ABR14
INDÚSTRIA GERAL	-7,61%	-6,35%	-4,80%
INDÚSTRIAS DE TRANSFORMAÇÃO	-10,00%	-8,48%	-6,34%
FABRICAÇÃO DE COMPONENTES ELETRÔNICOS	-14,54%	-18,33%	-28,20%
FABRICAÇÃO DE GERADORES, TRANSFORMADORES E MOTORES ELÉTRICOS	-17,38%	-10,04%	-5,25%
FABRICAÇÃO DE EQUIPAMENTOS PARA DISTRIBUIÇÃO E CONTROLE DE ENERGIA ELÉTRICA	-1,72%	2,68%	-9,97%

FONTE: PIM-PF/IBGE

### Comparativo da produção industrial

Produção industrial média móvel 12 meses (índice ano de 2012=100)  
Variação nos últimos 12 meses em % até abril de 2015



FONTE: PIM-PF/IBGE

## Conheça a Websetorial, uma consultoria especializada no atendimento a sindicatos e associações de classe patronais

- Dados econômicos, projeções e estudos para a defesa dos interesses do setor
- Boletins econômicos
- Políticas setoriais, embasamento de pleitos a serem apresentados a órgãos do governo
- Coordenação e terceirização de departamentos econômicos

www.websetorial.com.br • Tel. (11) 3021-6168